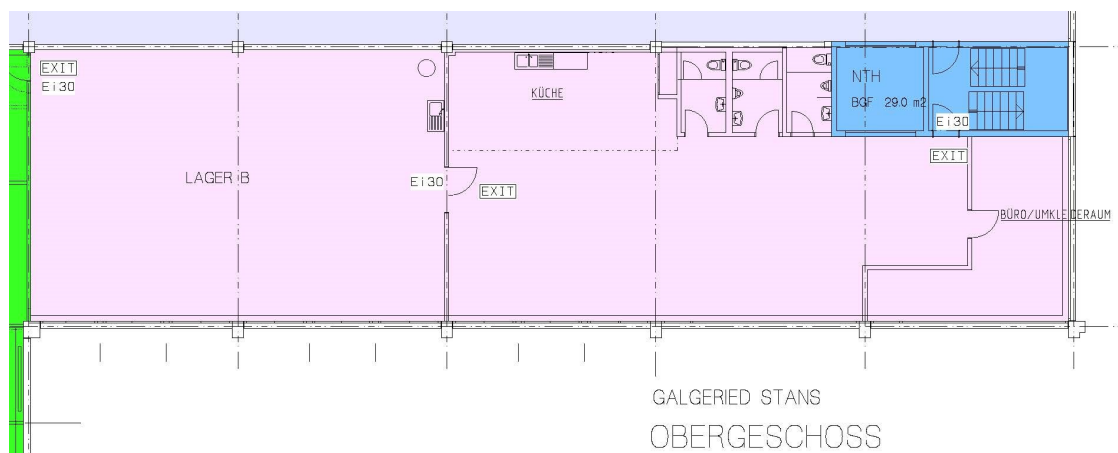


# Mehrzweckraum 335 m<sup>2</sup> im 2. OG

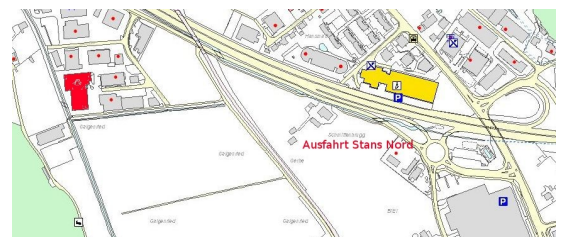
Gewerbezentrum Galgenried  
Galgenried 22  
6370 Stans



Fläche: 335 m<sup>2</sup>  
Stockwerk: 2. OG  
Nutzung: Produktion oder Lagerraum, mit  
Büroeinheit  
Ausbau: bei Bedarf  
Weiteres: Grosser Warenlift mit  
gemeinsamer Spedition im EG



Das Gebiet Galgenried liegt 500 m weit von der nächsten Autobahnausfahrt A2 Stans-Nord und dem Einkaufszentrum Länderpark entfernt. Im Gewerbegebiet Galgenried befinden sich verschiedene Handwerks-, Industrie- und Dienstleistungsunternehmen.



## Gewerbebauten TPC AG

### Vermietung von Gewerbebauten, Büroräumen und Wohnungen

Industriestrasse 12, 6010 Kriens

Telefon 041 340 50 65, Fax 041 340 60 75

[www.gewerbebauten-tpc.ch](http://www.gewerbebauten-tpc.ch)

